



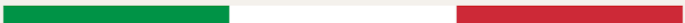
AGROIP  
1991



# KATALOG

PRODUKTÓW WŁOSKICH





Jesteśmy miłośnikami włoskiej kuchni, która łączy wysokiej jakości składniki i proste receptury, gwarantując tym samym wyjątkowe doznania kulinarne. Wierzymy, że nasze produkty w pełni spełnią oczekiwania szefów kuchni, właścicieli pizzerii i restauracji, a przede wszystkim – Państwa Gości.

Nasza oferta jest skrojona na miarę potrzeb profesjonalnych kucharzy i restauratorów, którzy dążą do serwowania wyjątkowych dań. Współpracujemy bezpośrednio z renomowanymi producentami i dostawcami. Dzięki temu nasi Klienci otrzymują od nas nie tylko wyśmienite produkty, ale również pełne wsparcie i wiedzę, jak wydobywać z nich to, co najlepsze.

Gwarantujemy indywidualne warunki współpracy, szybkie i terminowe dostawy oraz świeżość dostarczanych przez nas produktów.

Zapraszamy do kontaktu.



## ***SPIS TREŚCI:***

*WŁOSKIE WĘDLINY ... 3*

*MAKI, MANNY I MAKARONY ... 5*

*WŁOSKIE SERY ... 6*

*PRODUKTY WŁOSKIE ... 9*

*KAWA ... 11*

*OPAKOWANIA NA PIZZE ... 11*

# WŁOSKIE WĘDLINY



**CRUDO ESTERO**  
szynka dojrzewająca

**AW: 0025 PCS: 3-4 KG**

**CENA NETTO:**



**SPEC**

**AW: 0011 PCS: 2 KG**

**CENA NETTO:**



**PROSCIUTTO COTTO SCELTO SMERALDO**

szynka gotowana z udźca wieprzowego

**AW: 0002 PCS: 4 KG**

**CENA NETTO:**



**MORTADELLA**

**AW: 0005 PCS: 4 KG**

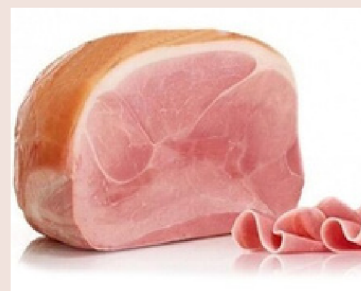
**CENA NETTO:**



**SOPRESSA**  
włoski salceson

**AW: 0014 PCS: 1 KG**

**CENA NETTO:**



**PROSCIUTTO COTTO CORALLO**

szynka gotowana z udźca wieprzowego

**AW: 0001 PCS: 8KG**

**CENA NETTO:**



**BRESAOLA PUNTA D'ANCA**  
długo dojrzewająca wędlna z mięsa wołowego

**AW: 0016 PCS: 1,5 KG**

**CENA NETTO:**



**CRUDO NAZIONALE**  
szynka dojrzewająca

**AW: 0017 PCS: 3 KG**

**CENA NETTO:**



**SALSICCIA PICCANTE NAPOLI**  
ostra kietbasa

**AW: 0018 PCS: 2 KG**

**CENA NETTO:**



# WŁOSKIE WĘDLINY



## PANCETTA ARROTOLATA DOPPIA

rolada z boczku

**AW: 0009 PCS: 1-2 KG**

**CENA NETTO:**



## PORCHETTA

pieczeń wieprzowa

**AW: 0010 PCS: 4 KG**

**CENA NETTO:**



## PROSCIUTTO CRUDO DI PARMA

szynka parmeńska

**AW: 0003 PCS: 8 KG**

**CENA NETTO:**



## SPIANATA PICCANTE

salami z mięsa wieprzowego

**AW: 0006 PCS: 2 KG**

**CENA NETTO:**



## SALAME NAPOLI

salami łagodne

**AW: 0023 PCS: 1 KG**

**CENA NETTO:**



## SALAME MILANO

salami łagodne

**AW: 0022 PCS: 3 KG**

**CENA NETTO:**



## SALAME NOSTRANO

salami naturalne z czosnkiem

**AW: 0021 PCS: 0,5-1 KG**

**CENA NETTO:**



## GUANCIALE

peklowany paliczek wieprzowy

**AW: 0024 PCS: 3-4 KG**

**CENA NETTO:**



# MAKI, MANNY I MAKARONY



FARINA DORATA (W360)

AM: 0001 PCS: 25 KG

CENA NETTO:



FARINA VERACE (W300)

AM: 0006 PCS: 25KG

CENA NETTO:



FARINA MONITOBA (W350)

AM: 0007 PCS: 25 KG

CENA NETTO:



FARINA TAORMINA (W330)

AM: 0017 PCS: 25 KG

CENA NETTO:



FARINA NOTO (W280)

AM: 0018 PCS: 25 KG

CENA NETTO:



FARINA DI SEMOLA  
kasza manna

AM: 0005 PCS: 25 KG

CENA NETTO:



PASTA MOLISANA (PENNE,  
FETTUCINE, SPAGHETTI)

włoski makaron

AM: 0004 PCS: 3 KG

CENA NETTO:



TAGIATELLE ALL' UOVO

włoski makaron z jajkiem

AM: 0009 PCS: 250 G

CENA NETTO:



PASTA ZARA (SPAGHETTI,  
LINGUINE, PENNE RIGATE)

włoski makaron

AM: PCS: 5 KG

CENA NETTO:

# WŁOSKIE SER



## MOZZARELLA

mozzarella tarta z mleka krowiego fiordilatte

AS: 0002 PCS: 5 KG

**CENA NETTO:**



## MOZZARELLA BOCCONCINI

mozzarella w kulkach z mleka krowiego fiordilatte

AS: 0007 PCS: 3 KG

**CENA NETTO:**



## MOZZARELLA DI BUFALA

mozzarella w kulkach z mleka bawolego

AS: 0008 PCS: 250 G

**CENA NETTO:**



## GORGONZOLA DOLCE

łagodny ser pleśniowy z mleka krowiego

AS: 0003 PCS: 1,5 KG

**CENA NETTO:**



## GORGONZOLA PICCANTE

pikantny ser pleśniowy z mleka krowiego

AS: 0011 PCS: 1,5 KG

**CENA NETTO:**



## DURO ITALIANO

twardy ser z mleka krowiego

AS: 0004 PCS: 2-4 KG

**CENA NETTO:**



## PECORINO ROMANO

stony, twardy ser z mleka owczego

AS: 0010 PCS: 3-4 KG

**CENA NETTO:**

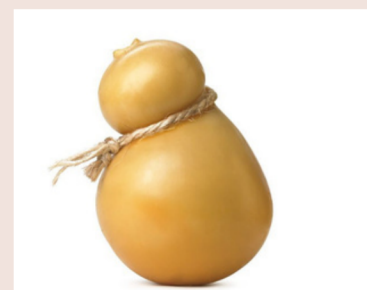


## ASIAGO

ser z mleka krowiego

AS: 0012 PCS: 3-4 KG

**CENA NETTO:**



## PRAVOLA AFFUMICATA

ser wędzony z mleka krowiego

AS: 0006 PCS: 2-3 KG

**CENA NETTO:**

# WŁOSKIE SER



## BRIE

ser z mleka krowiego, otoczony charakterystyczną pleśnią

AS: 0001 PCS: 1 KG

**CENA NETTO:**



## RICOTTA

ser z podpuszki i mleka krowiego

AS: 0013 PCS: 250 G

**CENA NETTO:**



## FORMAGGIO CREMOSO ALLE PERE, ALLE MELE E FRUTTI DI BOSCO

ser z mleka krowiego i koziego

AS: PCS: 6X OK 100 G

**CENA NETTO:**



## CAPRINO CREMOSO MISTO

ser z mleka krowiego i koziego

AS: PCS: 6X OK 100 G

**CENA NETTO:**



## PAGLIETIN

ser z mleka krowiego, koziego i owczego (różne rodzaje)

AS: PCS: 250-280 G

**CENA NETTO:**



## TESTUN AL BAROLO

ser z mleka krowiego i owczego, wzbogacany winem Barolo DOCG

AS: PCS: 3 KG

**CENA NETTO:**



## TOMA CASCINOTTA AL TARTUFO

ser z pasteryzowanego mleka krowiego z truflą

AS: PCS: 300 G

**CENA NETTO:**



## BLU DI MOROZZO AI 3 LATTI

ser z mleka krowiego, koziego i owczego

AS: PCS: 250 G

**CENA NETTO:**



## RABIOLA

ser z mleka krowiego

AS: PCS: 200 G

**CENA NETTO:**



# WŁOSKIE SERY



## TESTUN ALLA BIRRA

ser z mleka krowiego, wzbogacony chmielem

**AS:**        **PCS:** 3 KG

**CENA NETTO:**

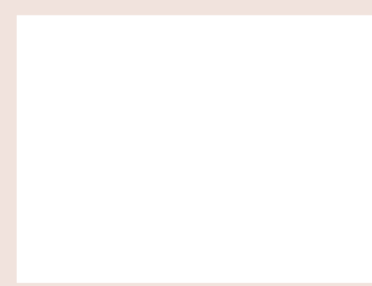


## SOLA BOTTERA A TRE LATTI/DI CAPRA

ser z mleka krowiego, koziego i owczego

**AS:**        **PCS:** 3 KG

**CENA NETTO:**

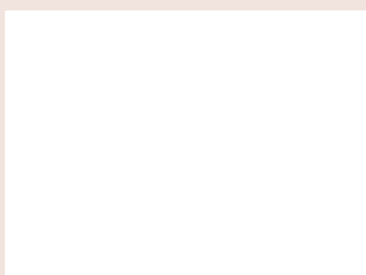


## RASCASUN

ser z mleka krowiego, leżakowany w piwnicy

**AS:**        **PCS:** 7 KG

**CENA NETTO:**



## BLU DI MOROZZO AI 3 LATTI AFFINATO IN VINO ROSSO BAROLO DOCG E MIRTILLI

ser z mleka krowiego, koziego i owczego leżakowany w czerwonym winie Barolo DOCG i jagodach

**AS:**        **PCS:** 250G

**CENA NETTO:**



## BLU DI MOROZZO AI 3 LATTI AFFINATO IN VINO MOSCATO D'ASTI E VUA PASSA GOLDEN

ser z mleka krowiego, koziego i owczego leżakowany w winie Moscato d'Asti i złotych rodzynekach

**AS:**        **PCS:** 250G

**CENA NETTO:**

# PRODUKTY WŁOSKIE



**POLPA FINE DI POMODORO**  
przecier pomidorowy

AP: 0006 PCS: 5 KG

**CENA NETTO:**



**POMODORI SECCHI**  
suszone pomidory w oleju

AP: 0007 PCS: 1 KG

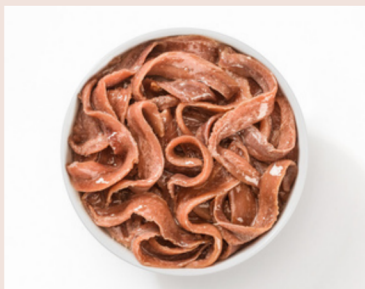
**CENA NETTO:**



**ASPARAGI**  
szparagi w zalewie naturalnej

AP: 0011 PCS: 0,4 KG

**CENA NETTO:**



**FILETTI DI ACCIUGHE ANCHOIS**  
filety anchois w oleju roślinnym

AP: 0010 PCS: 0,72 KG

**CENA NETTO:**



**TONO IN BUSTA**  
tuńczyk w oleju

AP: 0012 PCS: 1 KG

**CENA NETTO:**



**TONNO IN SCATOLA**  
tuńczyk w oleju (puszka)

AP: 0013 PCS: 80 G

**CENA NETTO:**

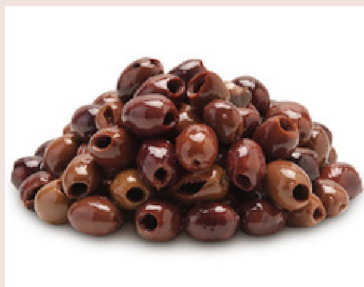


**OLIO EXTRA VERGINE**  
oliwa extra virgin

AO: 6009 PCS: 0,75 L

AO: 6012 PCS: 3 L

**CENA NETTO:**



**OLIVE NERE DENOCCIOLATE  
LECCINO**  
oliwki czarne bez pestek

AO: 6013 PCS: BRUTTO 1,2 KG

**CENA NETTO:**



**OLIVE NERE DENOCCIOLATE  
KALAMON**  
oliwki czarne bez pestek

AO: 6010 PCS: BRUTTO 1,2 KG

**CENA NETTO:**

# PRODUKTY WŁOSKIE



## OLIVE VERDI DENOCCIOLATE NOCELLARA DELL'ETNA

oliwki zielone bez pestek

AO: 6011 PCS: BRUTTO 1,2 KG

**CENA NETTO:**



## CAPPERI IN SALE

kapary w soli

AP: 0015 PCS: 1 KG

**CENA NETTO:**



## FUNGHI CHAMPIGNON TRIFOLATI

pieczarki krojone w oleju z  
przyprawami

AP: 0001 PCS: BRUTTO 1,6 KG

**CENA NETTO:**



## FUNGHI CHAMPIGNON NATURALE

pieczarki krojone w zalewie  
naturalnej

AP: 0003 PCS: BRUTTO 1,6 KG

**CENA NETTO:**



## CIARCIOFI A SPICCHI

karczochy w oleju w kawałkach

AP: 0009 PCS: 1,45 KG

**CENA NETTO:**



## MISTO FUNGHI

mieszanka grzybów leśnych

AP: 0005 PCS: 0,8 KG

**CENA NETTO:**



## PIECZARKA ŚWIEŻA

AF: 0001 PCS:

**CENA NETTO:**



---

# KAWA

---



**CAFFE ROCCHI SPECIAL BAR**  
kawa ziarnista

**CA: 0003 PCS: 1 KG**

**CENA NETTO:**



**CAFFE ROCCHI INTENSO ESPRESSO**  
kawa ziarnista

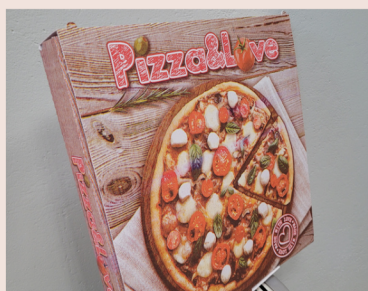
**CA: 0002 PCS: 1 KG**

**CENA NETTO:**

---

# OPAKOWANIA NA PIZZE

---



**OPAKOWANIE KARTONOWE "PIZZA LOVE" FI 33CM**

**AK: 0002 PCS: 100 SZT**

**CENA NETTO:**



**OPAKOWANIE KARTONOWE "TREVISO" FI 33CM**

**AK: 0001 PCS: 100 SZT**

**CENA NETTO:**



## **AGROIP SP. Z O.O.**

**ul. Osińska 59**

**42-260 Wanaty**

**tel. 34 327 31 05**

**e-mail: [agroip2@interia.pl](mailto:agroip2@interia.pl)**

**[www.agroip.pl](http://www.agroip.pl)**

